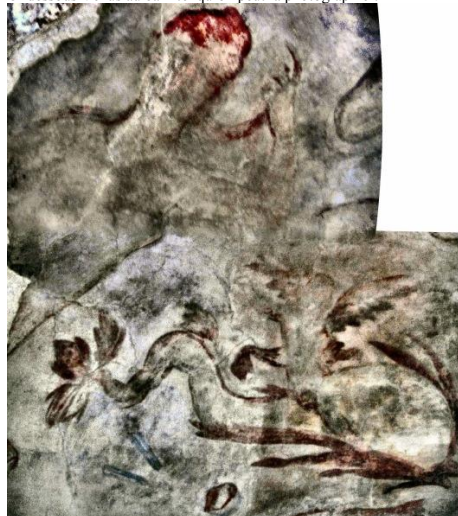


CHAPELLE SAINTE-AGATHE LANGON VUE PAR LE NORD-EST.

La chapelle sainte-Agathe une vieille chapelle préromane. La maçonnerie de ce bâtiment porte la marque des constructions gallo-romaines (petits moellons alternant avec des rangs de maçonnerie de grosses briques). Cette chapelle est un ancien édifice gallo-romain du IIIème ou IVème siècle (peut être un temple dédié à Vénus ou un édifice thermal, comme l'atteste une fresque visible à l'intérieur représentant Vénus au bain). Le bâtiment a été restauré et transformé en église à l'époque mérovingienne (du Vème au VIIIème siècle).



Ci-dessous Vénus au bain tel qu'on peut la photographier.



Une autre reconstitution de la Vénus provenant de Wikipedia, c'est une autre interprétation des taches de couleur. Une étude rapprochée permet de penser que le personnage original a été transformé et habillé, pour lui donner un aspect plus convenable dans une église. On trouve des traits qui correspondent à de grands seins, le personnage devait probablement représenter à l'origine, l'amour et la maternité.



DETAIL DE LA FRESQUE.

Ci-contre on reconnaît aisément dans la fresque un couteau (pecten) une coquille Saint-jacques un oursin.



LA CHAPELLE SAINTE-AGATHE DE LANGON.

Il s'agit du plus vieil édifice religieux catholique d'Ille et Vilaine. On devine à l'extérieur un type de construction romaine, une maçonnerie des murs avec alternance d'assises en petits moellons cubiques bruns de grès ferrugineux (roussards) et de grandes briques plates. On voit aussi sur la base de l'abside un décor formé par le mélange de moellons de grès clairs de grès bruns et de nombreuses reprises de maçonnerie. Sur les faces sud et nord de l'édifice on remarque que l'abside et la partie ouest du bâtiment étaient séparés à l'origine, ou reliés par un autre bâtiment dont il ne reste qu'une base de mur du côté nord, et une partie du pignon est. Ces éléments sont suffisants pour dire que cette chapelle correspond à la transformation d'un édifice gallo-romain du 2^{ème} ou 3^{ème} siècle.

L'étude de la fresque découverte en 1839 de l'abside en cul de four, à l'intérieur de la chapelle, montre qu'il s'agit d'une femme nue entourée par des poissons et des animaux marins, lui faisant face un petit personnage assis sur le nez d'un dauphin semble lui décocher une flèche, il s'agirait d'une représentation de Vénus au Bain et d'Eros. Un tableau fréquent dans les fresques romaines et ornant le plus souvent les thermes. Il s'agirait donc ici d'un bâtiment thermal gallo-romain.

L'utilisation des thermes gallo-romains pour la construction des premières églises est fréquent on trouve ceci à Entrammes, Jublains, etc. Pourquoi ? Les thermes étaient pourvus de système de chauffage, et d'approvisionnement en eau, ceci permettait de pratiquer le baptême (et peut être par immersion totale) à n'importe quel moment de l'année évitant des congestions dans des pays assez froid. D'autre part les thermes publics étaient des bâtiments généralement assez grands.

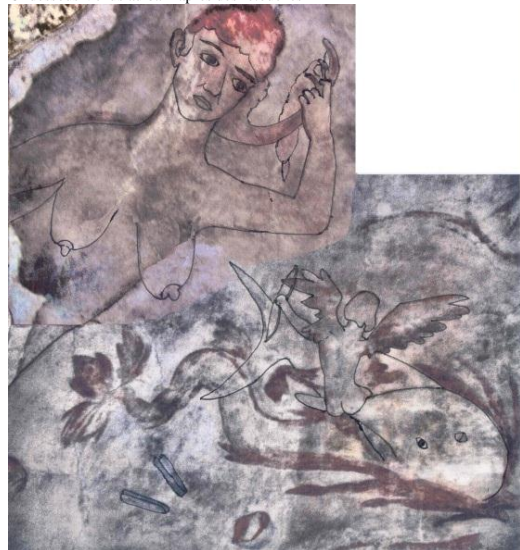
En résumé : La chapelle Sainte-Agathe serait donc des thermes gallo-romains du IIème au IIIème siècle transformés en église vers le VIème siècle, époque à laquelle la fresque a été couverte d'un badigeon blanc. Cette chapelle était la première chapelle paroissiale de Langon et a été remplacée au XIème par l'Eglise Saint-Pierre Saint-Paul. La paroisse de Langon dépendait de l'Abbaye Saint-Sauveur de Redon mais existait déjà depuis plus de 3 siècles avant la création de l'abbaye.

CHAPELLE SAINTE-AGATHE LANGON VUE PAR LE NORD-EST.

Nous remarquons de nombreuses reprises de maçonnerie, c'est dans la partie sud que le mur ancien paraît le plus haut. On observe deux petites fenêtres en meurtrières. La succession d'assises de petits moellons cubiques bruns et de briques rouges produit un bel effet esthétique.



Ci-dessous Vénus au bain après des retouches



Partie de la fresque du IIIème au IVème siècle. On reconnaît ici un espadon, et un rouget ou une dorade.

Si on considère l'ensemble des représentations de la fresque, on constate que le monde marin y est bien représenté, en ce qui concerne le dauphin on aurait tendance à penser que la représentation de sa queue est étrange. Mais probablement il ne s'agirait pas de sa queue d'origine mais quelque chose qui a été ajouté après.



Dans le fond de la chapelle saint-agathe on peut observer deux sarcophages du haut moyen âge.